

LED PUCK Low Voltage Undercabinet Lighting

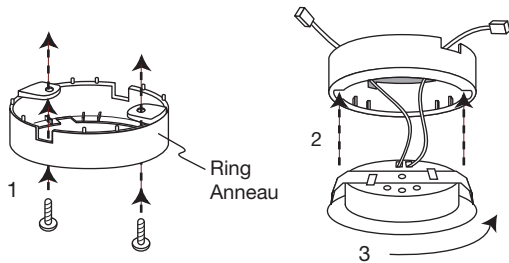
RONDELLE AU DEL Éclairage basse tension pour dessous d'armoire

UCP-LED1, UCP-LED3

NOTE: Before installation, remove ring from puck.

NOTE : Avant l'installation, enlevez l'anneau de la rondelle.

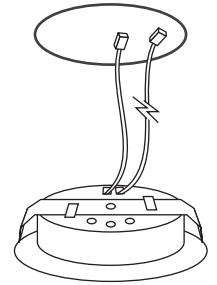
SURFACE MOUNTING MONTAGE EN SURFACE



See diagram below for connection.
Voir le diagramme ci-dessous pour le raccordement.

Rotate puck face 90°. Puck is pressure fit and no screws are required.
Tournez le devant de la rondelle par 90°. Aucune vis requise car l'ensemble s'ajuste sous pression.

RECESSED MOUNTING MONTAGE EN RETRAIT



Diameter of hole
Diamètre du trou
2-5/16" / 59mm

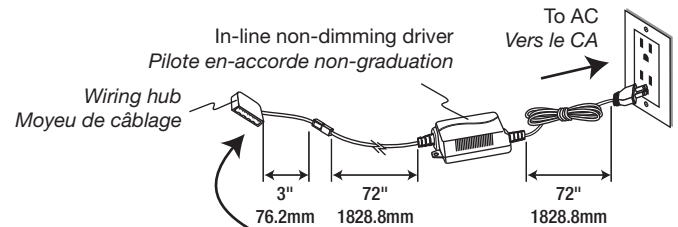
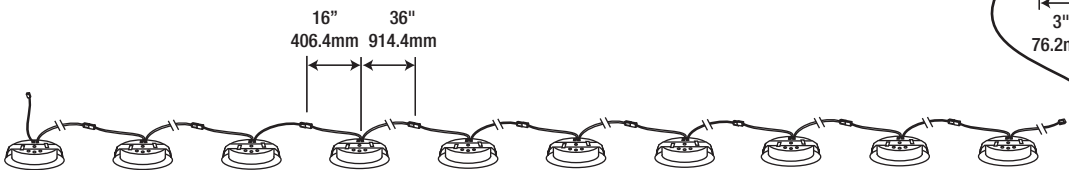
A MAXIMUM OF 10 PUCKS CAN BE USED WITH EACH IN-LINE DRIVER

(Additional pucks are sold separately.)

BRANCHEZ JUSQU'À 10 RONDELLES D'UN BLOC D'ALIMENTATION INTÉGRÉ

(Des rondelles supplémentaires sont vendues séparément.)

A. Daisy chain connection / Raccordement par guirlande

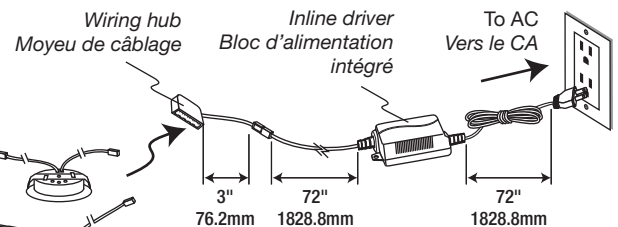
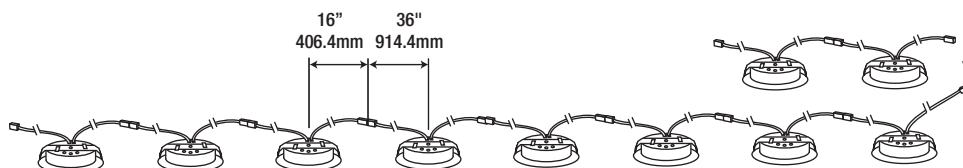


Maximum distance from the inline driver to last puck: 48' / 14.5m
Distance maximum du bloc d'alimentation intégré à la rondelle : 48' / 14.5m

B. A maximum of 5 pucks can be connected directly to the wiring hub.

An additional 5 pucks maximum may be added by daisy chaining.

Un maximum de 5 rondelles peut être branché directement au moyeu de câblage. Un maximum additionnel de 5 rondelles, peut être ajouté par la connexion en guirlande.



Maximum distance from the inline driver to last puck: 48' / 14.5m
Distance maximum du bloc d'alimentation intégré à la rondelle : 48' / 14.5m



LITELINE CORPORATION

info@liteline.com | 8 Abacus Road, Brampton
www.liteline.com | Ontario, Canada L6T 5B7

416-996-1856
1-866-730-7704

905-794-1990
1-888-738-9736